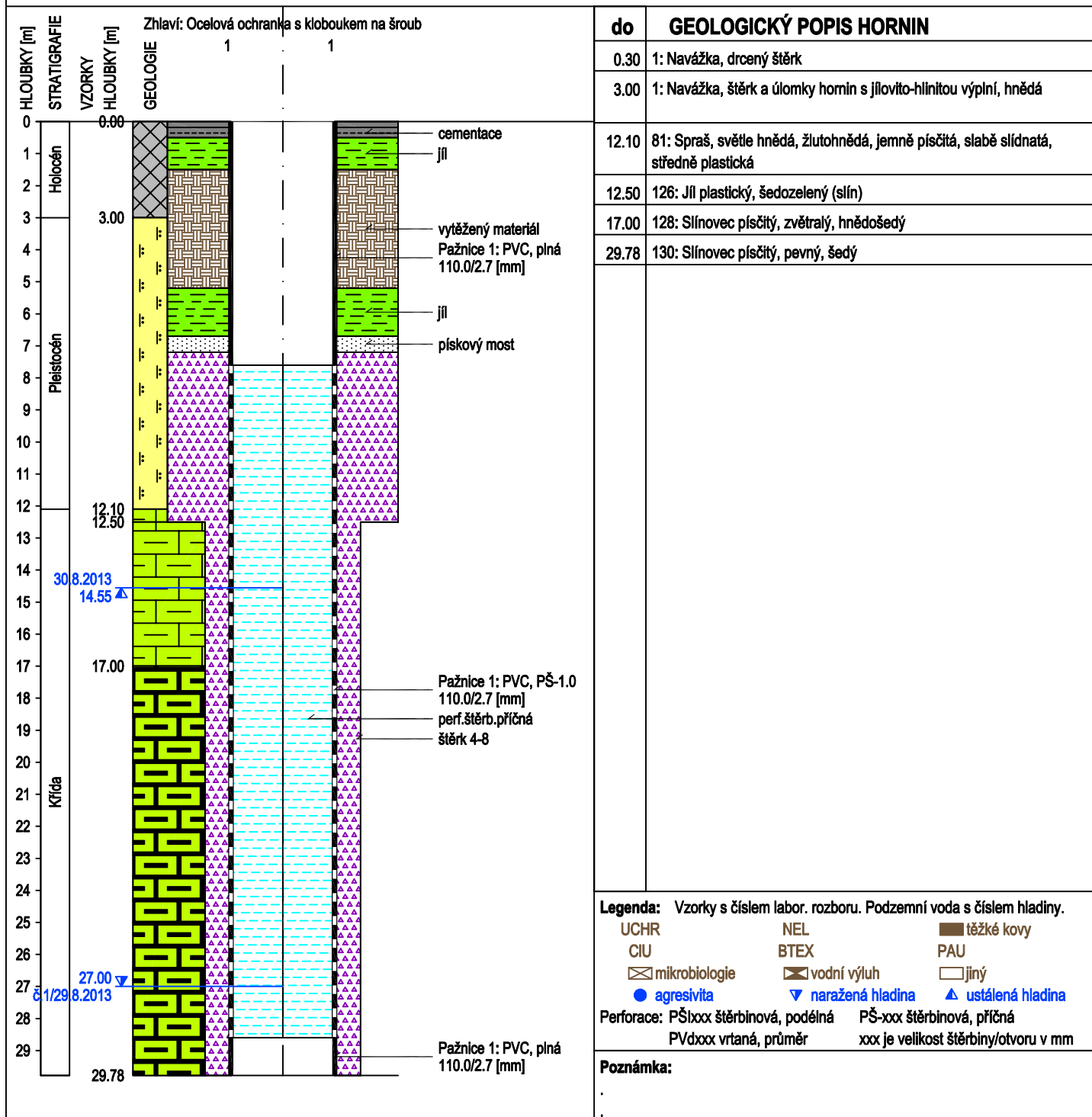


Okres:	Chrudim	Katastr.území:	Chrudim	Mapa 1:25000:	13-423
Vrtmistr:	David Chvojka	Hladina podz. vody:	Zjištěná kontaminace:	Y:	648 193.80
Datum provedení - od:	29.8.2013	ustálená Z/hl.[m]:	255.45/14.55	X:	1 069 473.80
- do:	30.8.2013	naražená Z/hl.[m]:	243.00/27.00	Z terén [m]:	270.00
Typ soupravy:	HVS 245			Odměrný Bod [m]:	270.00
Technologie:	Ponornými kladivy se vzduchovým proplachem			Hloubka vrtu [m]:	29.78
Materiál vnitřní pažnice:	Tvrzený PVC ČSN 64 3215, PVC objímky s vruty			Souř.systémy:	JTSK / Balt

Vrtání: hloubky[m]průměr[mm]	Pažnice: hloubky[m] materiál průměr[mm] perf.	Pažnice: hloubky[m] materiál průměr[mm] perf.	Pažnice: hloubky[m] materiál průměr[mm] perf.
0.00 - 12.50 245	1 0.00 - 7.60 PVC 110 plná		
12.50 - 29.78 165	1 7.60 - 28.60 PVC 110 PŠ-1.0 8%		
	1 28.60 - 29.78 PVC 110 plná		



Název akce: **Transporta Chrudim, sanační práce 2013**

Měřítka: 1: 180

Zak. číslo: 2398 04 015

Dokumentoval: Mgr. Komberec

Vyhodnotil: Mgr. Komberec

Zpracoval: Mgr. Komberec

Příloha č.: x.14